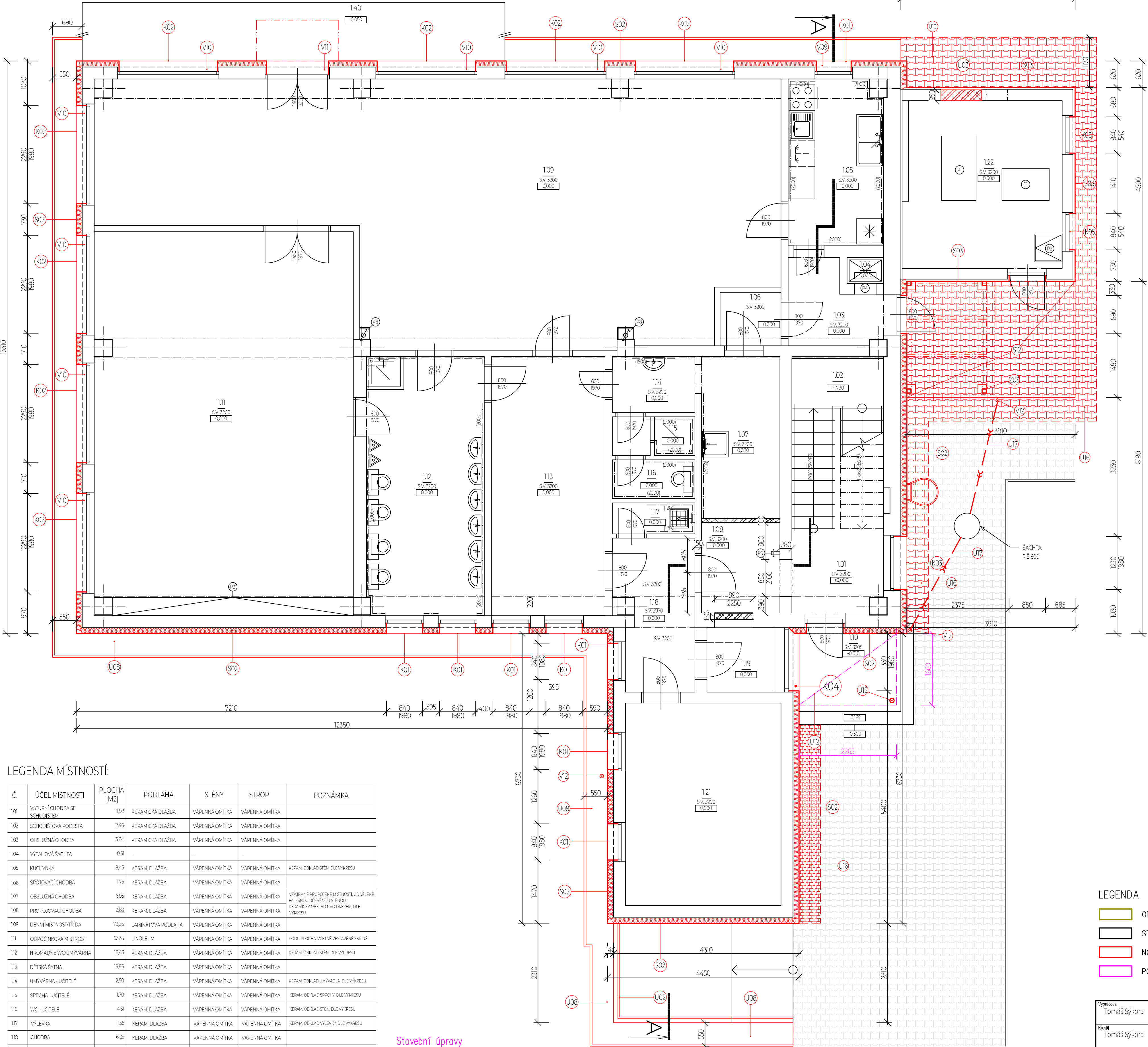


PŮDORYS INP



LEGENDA MÍSTNOSTÍ:

Č.	ÚČEL MÍSTNOSTI	PLOCHA [M2]	PODLAHA	STĚNY	STROP	POZNÁMKA
101	VÝSTUPNÍ CHODBA SE SCHODIŠTĚM	11,92	KERAMICKÁ DLAŽBA	VÁPENNÁ OMÍTKA	VÁPENNÁ OMÍTKA	
102	SCHODIŠTĚVÁ PODESTA	2,46	KERAMICKÁ DLAŽBA	VÁPENNÁ OMÍTKA	VÁPENNÁ OMÍTKA	
103	OBSLUŽNÁ CHODBA	3,64	KERAMICKÁ DLAŽBA	VÁPENNÁ OMÍTKA	VÁPENNÁ OMÍTKA	
104	VÝTAHOVÁ ŠACHTA	0,51	-	-	-	
105	KUCHÝNKA	8,43	KERAM. DLAŽBA	VÁPENNÁ OMÍTKA	VÁPENNÁ OMÍTKA	KERAM. OBKLAD STĚN, DLE VÝKRESU
106	SPOJOVACÍ CHODBA	1,75	KERAM. DLAŽBA	VÁPENNÁ OMÍTKA	VÁPENNÁ OMÍTKA	
107	OBSLUŽNÁ CHODBA	6,95	KERAM. DLAŽBA	VÁPENNÁ OMÍTKA	VÁPENNÁ OMÍTKA	VZÁJEMNĚ PROPOJENÉ MÍSTNOSTI ODDĚLENÉ PALENOU DŘEVĚNOU STĚNOU, KERAMICKÝ OBKLAD NAD DŘEZEK, DLE VÝKRESU
108	PROPOJOVACÍ CHODBA	3,83	KERAM. DLAŽBA	VÁPENNÁ OMÍTKA	VÁPENNÁ OMÍTKA	
109	DENNÍ MÍSTNOST/OTŘÍDA	79,36	LAMINÁTOVÁ PODLAHA	VÁPENNÁ OMÍTKA	VÁPENNÁ OMÍTKA	
111	ODPOČÍNKOVÁ MÍSTNOST	53,35	LINOLEUM	VÁPENNÁ OMÍTKA	VÁPENNÁ OMÍTKA	PODL. PLOCHA VČETNĚ VESTAVĚNÉ SKŘÍNE
112	HROMADNÉ WC/UMÝVÁRNA	16,43	KERAM. DLAŽBA	VÁPENNÁ OMÍTKA	VÁPENNÁ OMÍTKA	KERAM. OBKLAD STĚN, DLE VÝKRESU
113	DĚTSKÁ SÁTKA	15,86	KERAM. DLAŽBA	VÁPENNÁ OMÍTKA	VÁPENNÁ OMÍTKA	
114	UMÝVÁRNA - UČITELĚ	2,50	KERAM. DLAŽBA	VÁPENNÁ OMÍTKA	VÁPENNÁ OMÍTKA	KERAM. OBKLAD UMÝVADLA, DLE VÝKRESU
115	SPRCHA - UČITELĚ	1,70	KERAM. DLAŽBA	VÁPENNÁ OMÍTKA	VÁPENNÁ OMÍTKA	KERAM. OBKLAD SPRCHY, DLE VÝKRESU
116	WC - UČITELĚ	4,31	KERAM. DLAŽBA	VÁPENNÁ OMÍTKA	VÁPENNÁ OMÍTKA	KERAM. OBKLAD STĚN, DLE VÝKRESU
117	VÝLEVKA	1,38	KERAM. DLAŽBA	VÁPENNÁ OMÍTKA	VÁPENNÁ OMÍTKA	KERAM. OBKLAD VÝLEVKY, DLE VÝKRESU
118	CHODBA	6,05	KERAM. DLAŽBA	VÁPENNÁ OMÍTKA	VÁPENNÁ OMÍTKA	
119	PŮVODNÍ ZÁDVEŘÍ - CHODBA	2,34	KERAM. DLAŽBA	VÁPENNÁ OMÍTKA	VÁPENNÁ OMÍTKA	
121	KANCELÁŘ	77,00	KERAM. DLAŽBA	VÁPENNÁ OMÍTKA	VÁPENNÁ OMÍTKA	
122	KOTELNA	14,16	KERAM. DLAŽBA	VÁPENNÁ OMÍTKA	VÁPENNÁ OMÍTKA	
110	ZÁVĚTRNÍ VSTUPU	6,33	KERAM. DLAŽBA	BÍLÝ ZOLIT	-	
120	TERASA PRO PŘECHOD DO KOTELNY	11,14	KERAM. DLAŽBA	BÍLÝ ZOLIT	-	POD KRYTOU ČÁSTÍ JSOU ULOŽENY ODPAVNÍ NÁDOBY
130	ZPEVNĚNÁ PLOCHA PRO SESTUP DO ZAHRADY	4,86	BET. DLAŽBA	BÍLÝ ZOLIT	-	
140	TERASA	49,62	KERAM. DLAŽBA	BÍLÝ ZOLIT	-	
150	ZPEVNĚNÁ PLOCHA PRO ULOŽENÍ KOL	10,22	BET. DLAŽBA	BÍLÝ ZOLIT	-	

Stavební úpravy

- U02** ZABRADLÍ RAMPY TVOŘENÉ SVAŘENCEM Z OCELOVÝCH TRUBEK. VÝPLŇ TYČOVINA. ZAKRÁCENÍ KOLIZNÍCH ČÁSTÍ S ETICS. POVRCH PŘEBROUSIT. NOVÝ NATĚR 1*ZÁKLAD+ 2*FINÁLNÍ. BARVA DLE BAREVNÉHO ŘEŠENÍ.
- U03** ZAZDĚNÍ STÁVAJÍCÍHO OTVORU DO KOTELNY Z OPŮROBETONOVÝCH TVÁRNIC TL. 250 MM. VNITŘNÍ POVRCH BUDE PŘESTĚRKOVÁN VČETNĚ ARMOVACÍ TRKANINY + VPC OMÍTKA. VNĚJŠÍ ÚPRAVA ETICS.
- U08** OKAPOVÝ CHODNÍK. BETONOVÁ HLADKÁ DLAŽBA 500*500*50 MM DO ŠTĚRKOVÉHO LŮŽE. ZAHRADNÍ OBRUBNÍK V. 250 MM DO BETONOVÉHO LŮŽE.
- U10** DOPLNĚNÍ ZÁMKOVÉ DLAŽBY TL. 60 MM PO ODBOURÁNÍ SCHODIŠTĚ. TVAR "I". VČETNĚ CELÉHO SOUVSTŘVÍ.
- U12** ZATEPLENÍ PODHLEDU A ČELA STŘÍŠKY MM TL. 30 MM
- U15** PŘEBROUŠENÍ A NOVÝ NATĚR SLOUPKU
- U16** ZPĚTNÉ POLOŽENÍ ZÁMKOVÉ DLAŽBY DO ŠTĚRKOVÉHO LŮŽE.
- U17** ROZEBRÁNÍ ZÁMKOVÉ DLAŽBY, PROVEDENÍ VÝKOPU DO HL. 800 MM. POLOŽENÍ PVC POTRUBÍ DN 100 A NAPOJENÍ VE SPÁDU 1-2% DO PŘILEHLÉ ŠACHTY CCA 150-300 NAD DNEM. OBSYP PÍSKEM 150 MM NAD POTRUBÍ A DOPLNĚNÍ CHYBĚJÍCÍCH VRSTEV VČETNĚ DOPLNĚNÍ DLAŽBY.

SKLADBA KONSTRUKCÍ

OZNAČENÍ	POPIS
S02	ETICS HLAVNÍ FASÁDY: PENETRACE ARMOVACÍ VRSTVA EPS 70F TL.140 MM LEPIDLO STÁVAJÍCÍ UPRAVENÝ POVRCH
S03	ETICS FASÁDY KOTELNY: SILIKONOVÁ OMÍTKA ZR. 2,0 MM TOČENÁ PROBARVENÁ PENETRACE ARMOVACÍ VRSTVA EPS 70F TL.50 MM LEPIDLO STÁVAJÍCÍ UPRAVENÝ POVRCH
S12	OHRAŇČENÍ BETONOVÁ PALISÁDA 115*115*500 DO BETONOVÉHO LŮŽE. ZÁMKOVÁ DLAŽBA "I" TL. 60 MM

LEGENDA

- ODŠTRAŇOVANÉ, BOURANÉ KONSTRUKCE
- STÁVAJÍCÍ KONSTRUKCE NEUPRAVOVANÉ
- NOVÉ A UPRAVOVANÉ KONSTRUKCE
- POUŽITÍ MINERÁLNÍ VATY PRO ZATEPLENÍ



Výpracoval Tomáš Sýkora	Zodp. projektant Tomáš Sýkora	Tech. kontrola Tomáš Sýkora	<div>Tomáš Sýkora BIEBLOVA 162/18 613 00 BRNO ČKAIT 1005516 MOB: 732 215 216</div>
Kreslil Tomáš Sýkora			
Investor Město Ivančice; Palackého náměstí 196/6, 664 91 Ivančice			Revize R-00
Akce SNIŽENÍ ENERGETICKÉ NÁROČNOSTI OBJEKTU MŠ ALEXOVICE			Datum 04/2026
Adresa Tovární 168/16, 664 91 Ivančice – část obce Alexovice			Účel PROVÁDĚNÍ STAVBY
Dokumentace D.11. - ARCHITETONICKO-STAVEBNÍ ŘEŠENÍ D.11.3 - VÝKRESOVÁ ČÁST			Č. zakázky 26 003
Období výkresu			stavební objekt SO 01
NAVRHOVANÝ STAV - PŮDORYS INP			Mřížko 1:50
			Č. výkresu 07